

УТВЕРЖДАЮ:
Заведующий МБДОУ «ЦРР – детский сад № 10»
О.В. Кареева
О.В. Кареева

ПАСПОРТ ДОСТУПНОСТИ

Муниципального бюджетного дошкольного образовательного учреждения
«Центр развития ребенка – детский сад № 10»
Дальнереченского городского округа

1. Общие сведения об объекте

- 1.1. Наименование (вид) объекта Муниципальное бюджетное дошкольное образовательное учреждение Дальнереченского городского округа
- 1.2. Адрес объекта 692135, Приморский край, г. Дальнереченск, ул. Ленина, д. 16-а
- 1.3. Сведения о размещении объекта:
- отдельно стоящее здание – 2 этажа - 2065,8 кв. м - наличие прилегающего земельного участка (да, нет); да, 11111 кв. м
- 1.4. Год постройки здания 1981, последнего капитального ремонта - нет
- 1.5. Дата предстоящих плановых ремонтных работ: весна-лето 2023 г., капитального - нет
сведения об организации, расположенной на объекте
- 1.6. Название организации (учреждения) Муниципальное бюджетное дошкольное образовательное учреждение «Центр развития ребенка – детский сад № 10» Дальнереченского городского округа (МБДОУ «ЦРР – детский сад № 10»
(полное юридическое наименование – согласно Уставу, краткое наименование)
- 1.7. Юридический адрес организации (учреждения), телефон, e-mail
692132, Приморский край, г. Дальнереченск, ул. Ленина д. 16-а, тел. 8(42356) 25-2-86 e-mail mbdovds10@mail.ru
- 1.8. Основание для пользования объектом (оперативное управление, аренда, собственность)
оперативное управление
- 1.9. Форма собственности (государственная, негосударственная)
Государственная
- 1.10. Территориальная принадлежность (федеральная, региональная, муниципальная)
муниципальная
- 1.11. Вышестоящая организация
Муниципальное казённое учреждение «Управление образования» Дальнереченского городского округа
- 1.12. Адрес вышестоящей организации, другие координаты
692135, Приморский край, г. Дальнереченск, ул. Победы, 13, тел. 8(42356) 25-9-55, e-mail: uodgo@mail.ru

2. Характеристика деятельности организации на объекте (по обслуживанию населения)

2.1. Сфера деятельности: образование

(здравоохранение, образование, социальная защита, физическая культура и спорт, культура, связь и информация, транспорт, жилой фонд, потребительский рынок и сфера услуг, другое)

2.2. Виды оказываемых услуг

образовательные услуги по реализации образовательных программ дошкольного образования

2.3. Форма оказания услуг: на объекте

(на объекте, с длительным пребыванием, в т.ч. проживанием, на дому, дистанционно)

2.4. Категории обслуживаемого населения по возрасту: (дети, взрослые трудоспособного возраста, пожилые; все возрастные категории): дети в возрасте от 0,6 мес. до 8 лет

2.5. Категории обслуживаемых инвалидов: инвалиды, передвигающиеся на коляске, инвалиды с нарушениями опорно-двигательного аппарата; нарушениями зрения, нарушениями слуха, нарушениями умственного развития: У

2.6. Плановая мощность: посещаемость (количество обслуживаемых в день), вместимость, пропускная способность 385 детей

3. Состояние доступности объекта

3.1. Путь следования к объекту пассажирским транспортом остановка магазин «Арарат» ул. Ленина д. 20

(описать маршрут движения с использованием пассажирского транспорта)

наличие адаптированного пассажирского транспорта к объекту не предусмотрено

3.2. Путь к объекту от ближайшей остановки пассажирского транспорта:

3.2.1. расстояние до объекта от остановки транспорта 70 метров

3.2.2. время движения (пешком) 2 мин

3.2.3. наличие выделенного от проезжей части пешеходного пути (да, нет) нет

3.2.4. Перекрестки: нерегулируемые; регулируемые, со звуковой сигнализацией, таймером; нет

3.2.5. Информация на пути следования к объекту: акустическая, тактильная, визуальная;

3.2.6. Перепады высоты на пути: да (бордюр)

Их обустройство для инвалидов на коляске: да, нет

3.3. Организация доступности объекта для инвалидов – форма обслуживания*

№	Категория инвалидов (вид нарушения)	Вариант организации доступности объекта (формы обслуживания)*
	Все категории инвалидов и МГН	«ДУ»
1	в том числе инвалиды:	
2	передвигающиеся на креслах-колясках	«ДУ»
3	с нарушениями опорно-двигательного аппарата	«ДУ»
4	с нарушениями зрения	«ДУ»
5	с нарушениями слуха	«ДУ»
6	с нарушениями умственного развития	А

<*> С учетом СП 35-101-2001, СП 31-102-99;

<***> указывается один из вариантов ответа: «А» (доступность всех зон и помещений – универсальная);

«Б» (специально выделенные для инвалидов участки и помещения); «ДУ» (дополнительная помощь сотрудника, услуги на дому, дистанционно); «Нет» (не организована доступность); <***> указывается худший из вариантов ответа.

3.4 Состояние доступности основных структурно-функциональных зон

N п/п	Основные показатели доступности для инвалидов объекта	Оценка состояния и имеющихся недостатков в обеспечении условий доступности для инвалидов объекта
1	2	3
1.	Выделенные стоянки автотранспортных средств для инвалидов	Отсутствует
2.	Поручни	отсутствуют
3.	Пандусы	имеется
4.	Доступные входные группы	отсутствуют
5.	Доступные санитарно-гигиенические помещения	отсутствуют
6.	Достаточная ширина дверных проемов в стенах, лестничных маршей, площадок	да
7.	Надлежащее размещение оборудования и носителей информации, необходимых для обеспечения беспрепятственного доступа к объектам (местам предоставления услуг) инвалидов, имеющих стойкие расстройства функции зрения, слуха и передвижения	отсутствует
8.	Дублирование необходимой для инвалидов, имеющих стойкие расстройства функции зрения, зрительной информации - звуковой информацией, а также надписей, знаков и иной текстовой и графической информации - знаками, выполненными рельефно-точечным шрифтом Брайля и на контрастном фоне	имеется
9.	Кнопка вызова на входе в здание для инвалидов-колясочников	имеется

3.5. ИТОГОВОЕ ЗАКЛЮЧЕНИЕ о состоянии доступности объекта социальной инфраструктуры:

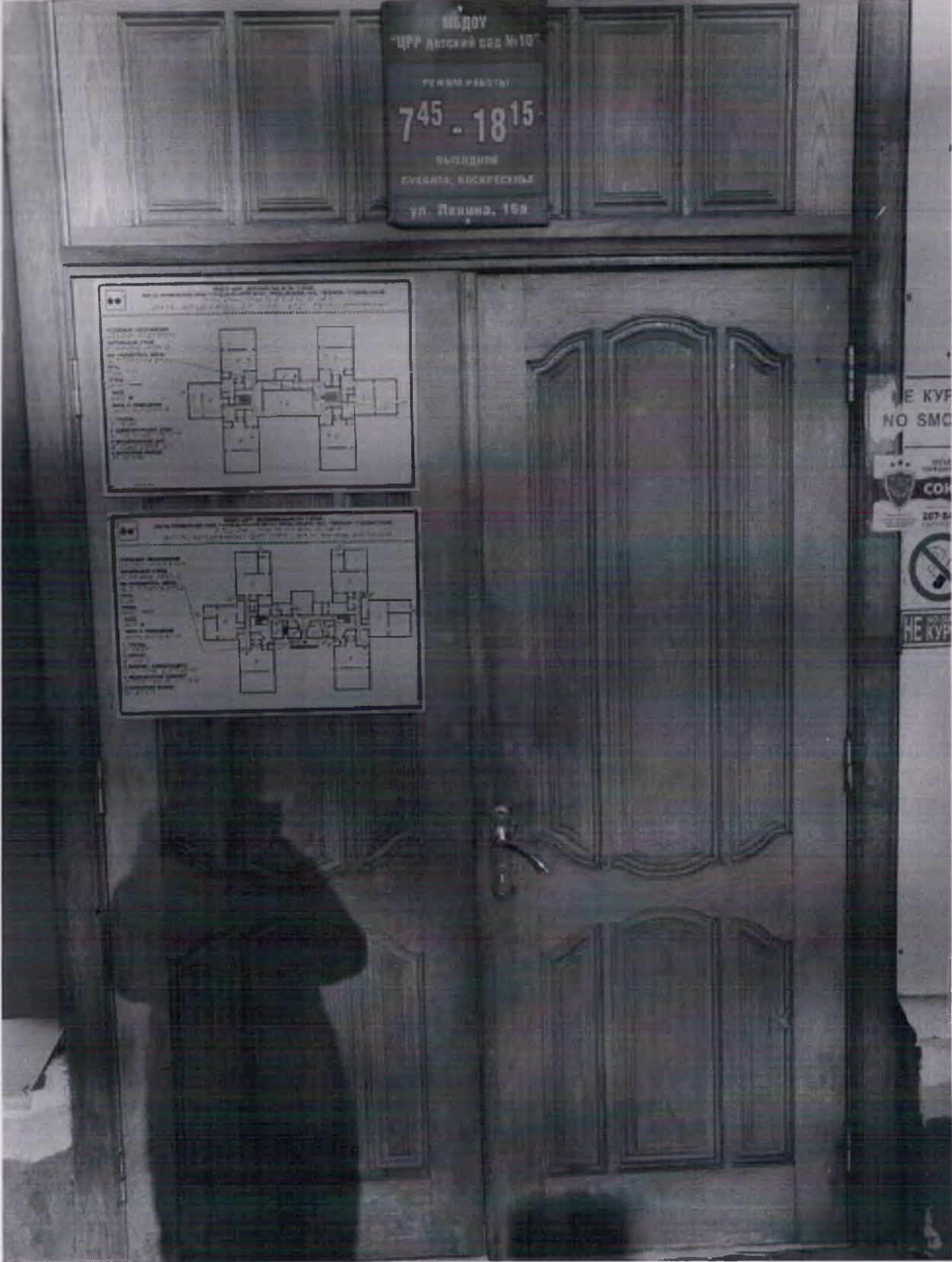
Основные структурно-функциональные зоны доступны частично или условно для всех.

4. ОЦЕНКА СОСТОЯНИЯ УСЛОВИЙ ДОСТУПНОСТИ ДЛЯ ИНВАЛИДОВ ПРЕДОСТАВЛЯЕМЫХ УСЛУГ

N п/п	Основные показатели доступности для инвалидов предоставляемой услуги	Оценка состояния и имеющихся недостатков в обеспечении условий доступности для инвалидов предоставляемой услуги
1	2	3
1.	Наличие при входе в объект вывески с названием организации, графиком работы организации, планом здания, выполненными рельефно-точечным шрифтом	имеется

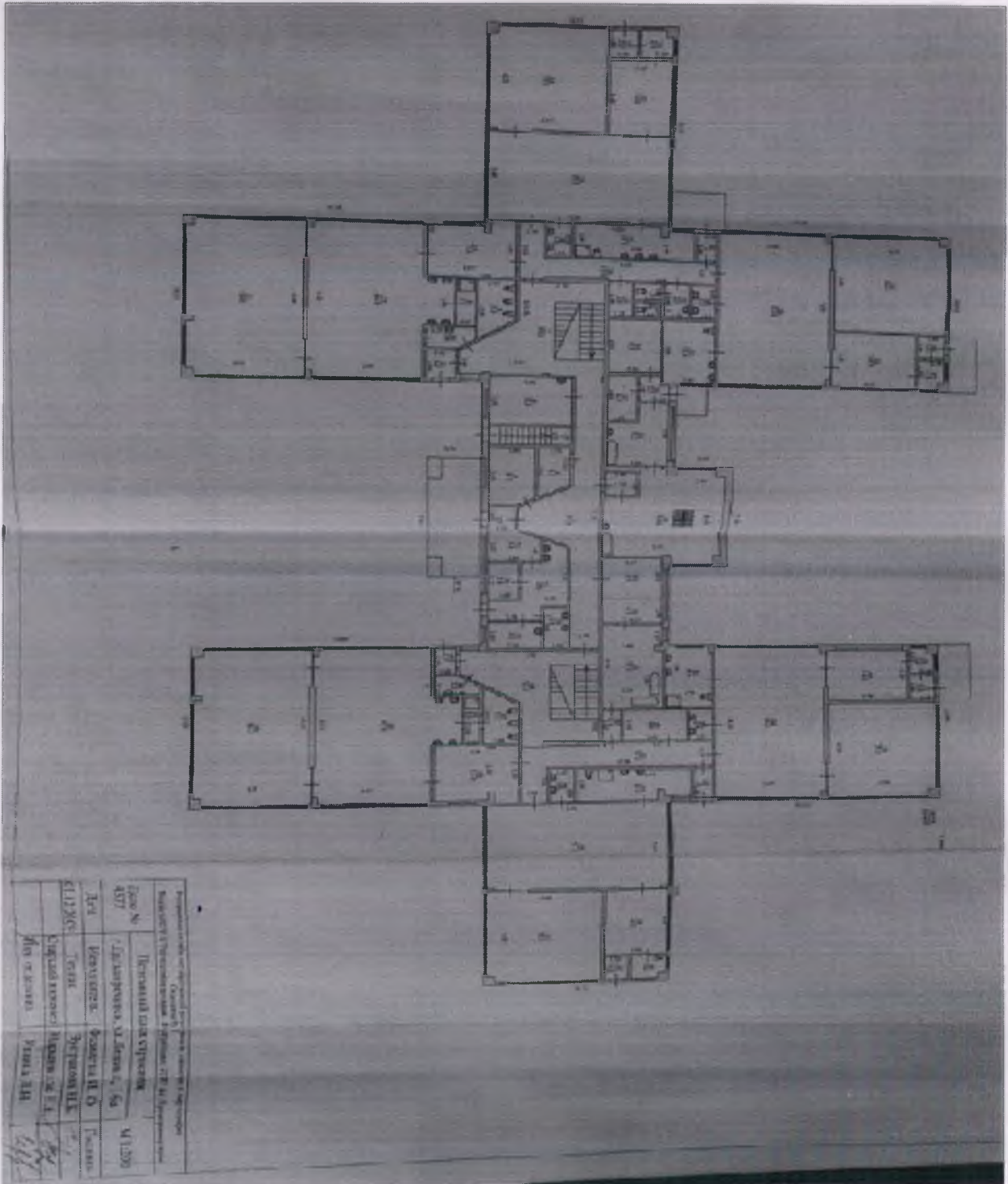
	Брайля и на контрастном фоне	
2	Обеспечение инвалидам помощи, необходимой для получения в доступной для них форме информации о правилах предоставления услуги, в том числе об оформлении необходимых для получения услуги документов, о совершении ими других необходимых для получения услуги действий	обеспечено
3	Проведение инструктирования или обучения сотрудников, предоставляющих услуги населению, для работы с инвалидами, по вопросам, связанным с обеспечением доступности для них объектов и услуг	Проведено
4	Наличие работников организаций, на которых административно-распорядительным актом возложено оказание инвалидам помощи при предоставлении им услуг	Отсутствует
5	Предоставление услуги с сопровождением инвалида по территории объекта работником организации	предоставляется
6	Предоставление инвалидам по слуху при необходимости услуги с использованием русского жестового языка, включая обеспечение допуска на объект сурдопереводчика, тифлопереводчика	Отсутствует



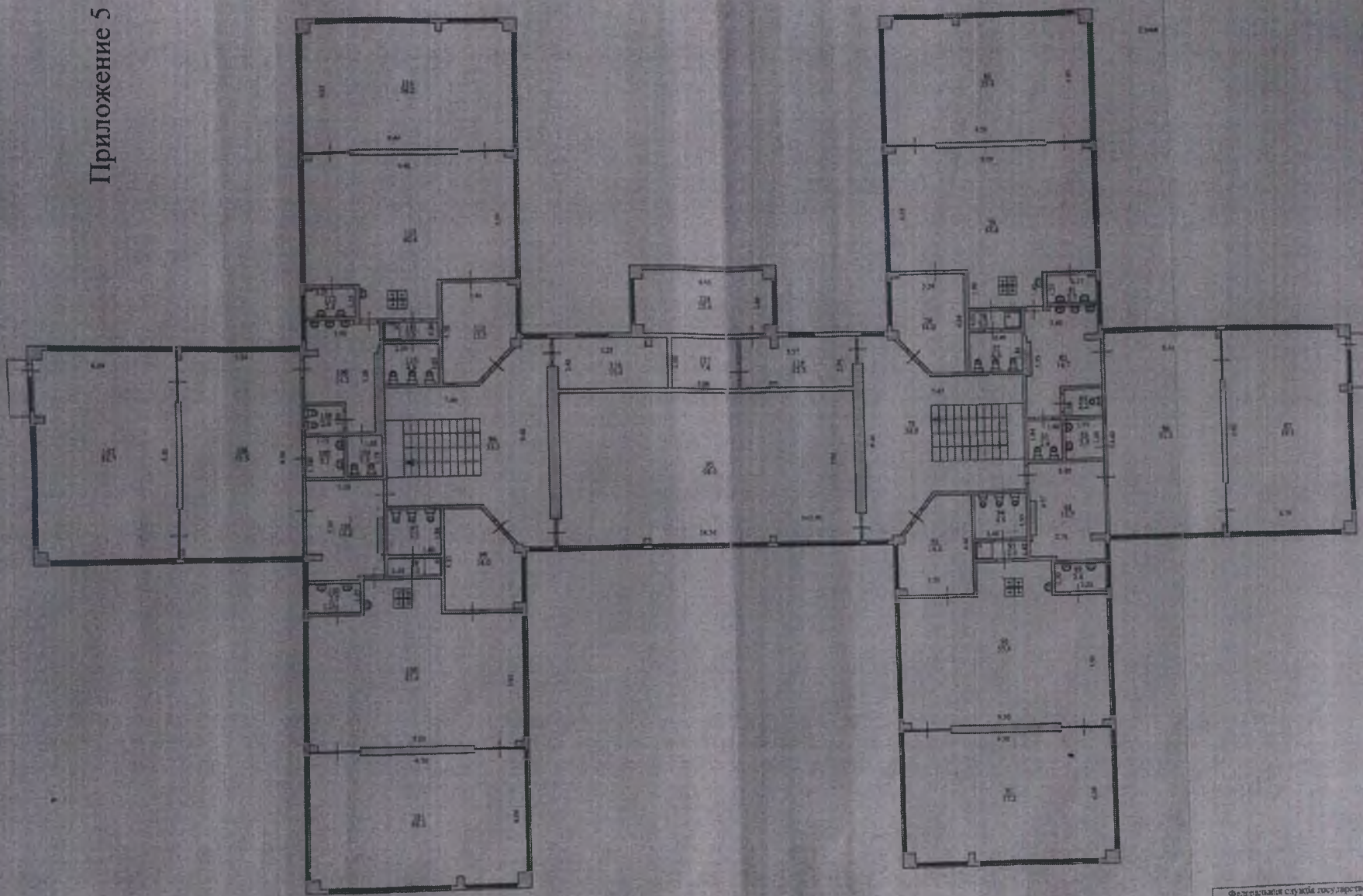




Приложение 4



Приложение 5



Федеральная служба государственной регистрации, кадастра и картографии Организация № 1 Филиал ФГУП "Информационные системы - Федеральное КТИ" в Иркутской области			
Дело № 4377	Постажный план строения г. Дальнереченск, ул. Ленина, № 1а		М 1:200
Дата	Исполнитель	Фамилия И.О.	Подпись
01.12.2009	Техник	Чупракова И.Б.	<i>[Signature]</i>
	Старший инженер	Наровицкая Е.Б.	<i>[Signature]</i>